

流通経済大学附属柏高等学校

総合寮紹介

入寮申込：2025年3月7日（金）必着（郵送）

◆配布資料と共にご覧ください。

3月7日までに返送する物

- **⑥入寮希望届**

食物アレルギーなど、寮生活において特記事項があれば備考欄にご記入ください。

- **⑦誓約書**

- **⑧預金口座振替依頼書・自動払込利用申込書**

必要事項記入・捺印後、金融機関には提出せず、複写3枚つづりのまま、ご提出してください。

※返信用封筒で期限までに返送してください。

各自で準備する物品と搬入

- (1) 主な物品**
- ・ 制服、部活着、下着、普段着、洗面具、屋内用サンダル、寝具類（布団・毛布・マット）
 - ・ 収納ケース類は、部屋スペースを考慮して現地購入も可能。

- (2) 事前送付** 貴重品を除く「衣類・寝具類」の発送は、
3月下旬から受入開始、午前必着指定でお願いします。

1号寮：〒270-0111 千葉県流山市江戸川台東3-3-3

2号寮：〒277-0882 千葉県柏市柏の葉5-10-28

※入寮日は各部より案内されます。

なお、直接搬入等でお越しの際は、駐車スペースが狭いため、長時間の駐車はご遠慮願います。

北側外観



1号館

各部屋（2人部屋）



1号館

各階のトイレ

大便器：4器
小便器：3器



1号館

浴室（1階）

シャワー：24器
浴槽：奥に2つ



1号館

洗濯場（1階）



1号館

食堂（1階）



1号館

食堂（1階）



1号館

駐輪場



1号館

南側外観



2号館

各部屋 3～4 人部屋



2号館

トイレ



2号館

浴室



2号館

洗濯場



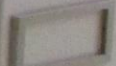
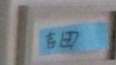
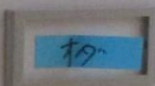
2号館

食堂



2号館

貴重品ロッカー



1・2号館共通

朝食例 (1・2号寮共通)



夕食例（1・2号寮共通）

